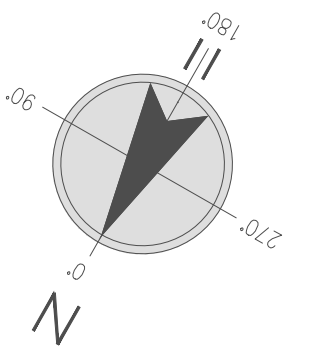
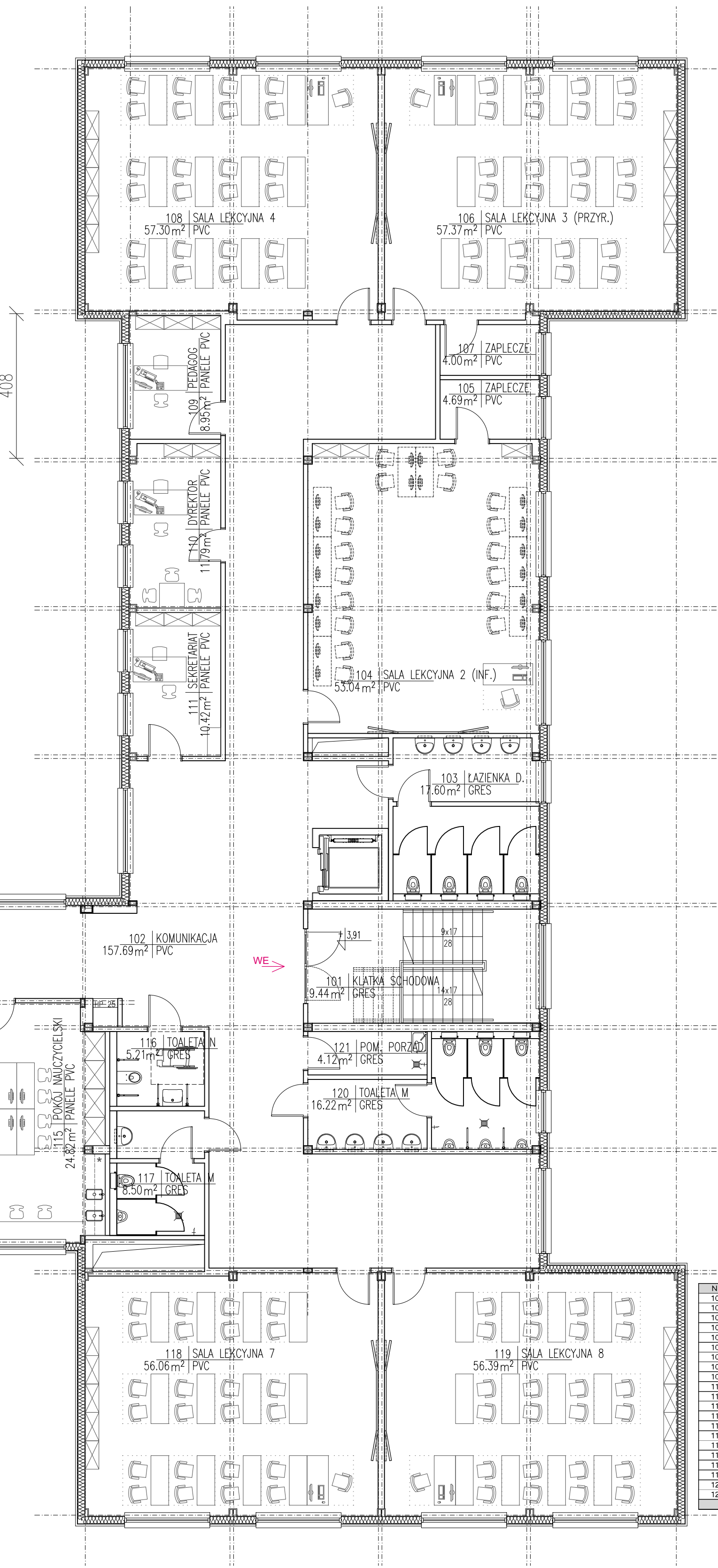
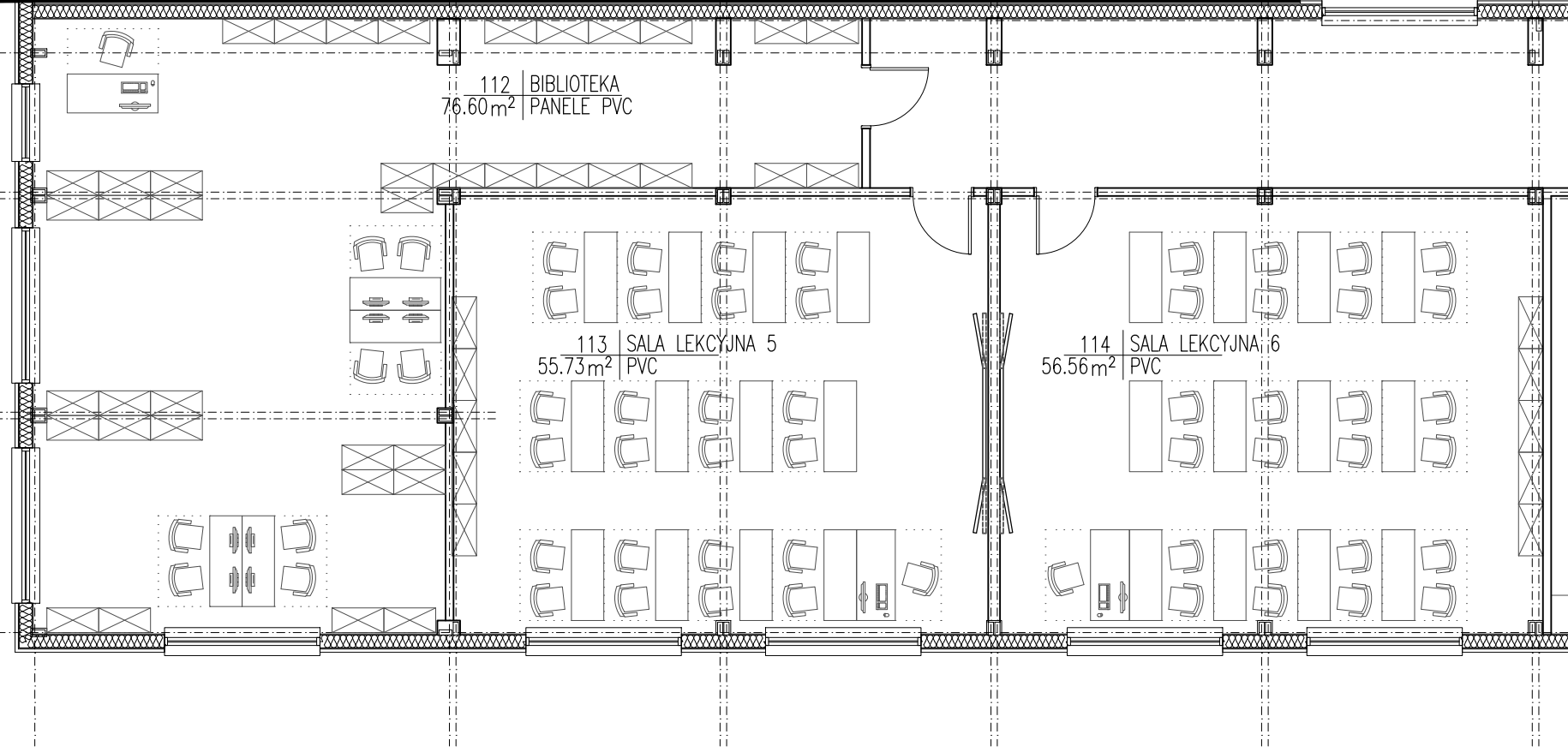


BUDYNEK ISTNIEJĄCY
HALA SPORTOWA Z ZAPLECZEM



NR	POMIESZCZENIE	POS	POW [m2]
101	KŁATKA SCHODOWA	GRES	9.44
102	KOMUNIKACJA	PVC	157.66
103	LAZIENKA DAMSKA	GRES	17.60
104	SALA LEKCYJNA 2 (PRACOWNIA INF.)	PVC	53.04
105	ZAPLECZE SALI	PVC	4.69
106	SALA LEKCYJNA 3 (PRACOWNIA PRZYR.)	PVC	57.37
107	ZAPLECZE SALI	PVC	4.00
108	SALA LEKCYJNA 4	PVC	57.30
109	PEDAGOG	PANELE PVC	8.95
110	DYREKTOR	PANELE PVC	11.79
111	SEKRETARIAT	PANELE PVC	10.42
112	BIBLIOTEKA	PANELE PVC	76.60
113	SALA LEKCYJNA 5	PVC	55.73
114	SALA LEKCYJNA 6	PVC	56.56
115	POKÓJ NAUCZYCIELSKI	PANELE PVC	24.82
116	TOAleta N	GRES	5.21
117	TOAleta M	GRES	8.50
118	SALA LEKCYJNA 7	PVC	56.06
119	SALA LEKCYJNA 8	PVC	56.39
120	TOAleta M	GRES	16.22
121	POMIESZCZENIE PORZĄDKOWE	GRES	4.12
RAZEM PIĘTRO			752.47

